



Forum AGRIDEA-FVS 2009, Berne, 24 septembre 2009

L'agriculture en route vers 2015
Défis pour le système de connaissances agricoles

Les défis posés au système européen de connaissances en agriculture

Egizio Valceschini

egizio.valceschini@paris.inra.fr

Directeur de recherche à l'INRA
Représentant français au Standing Committee on Agricultural Research
Coordinateur de l'ERANet RURAGRI

http://europa.eu.int/comm/research/agriculture/scar/index_en.cfm

Le pilotage concerté de la recherche agronomique européenne

***Motivations, enjeux et moyens
d'action***

- ***Le Standing Committee on Agricultural Research***
- **Le Comité permanent pour la recherche agronomique**

Rôle du SCAR

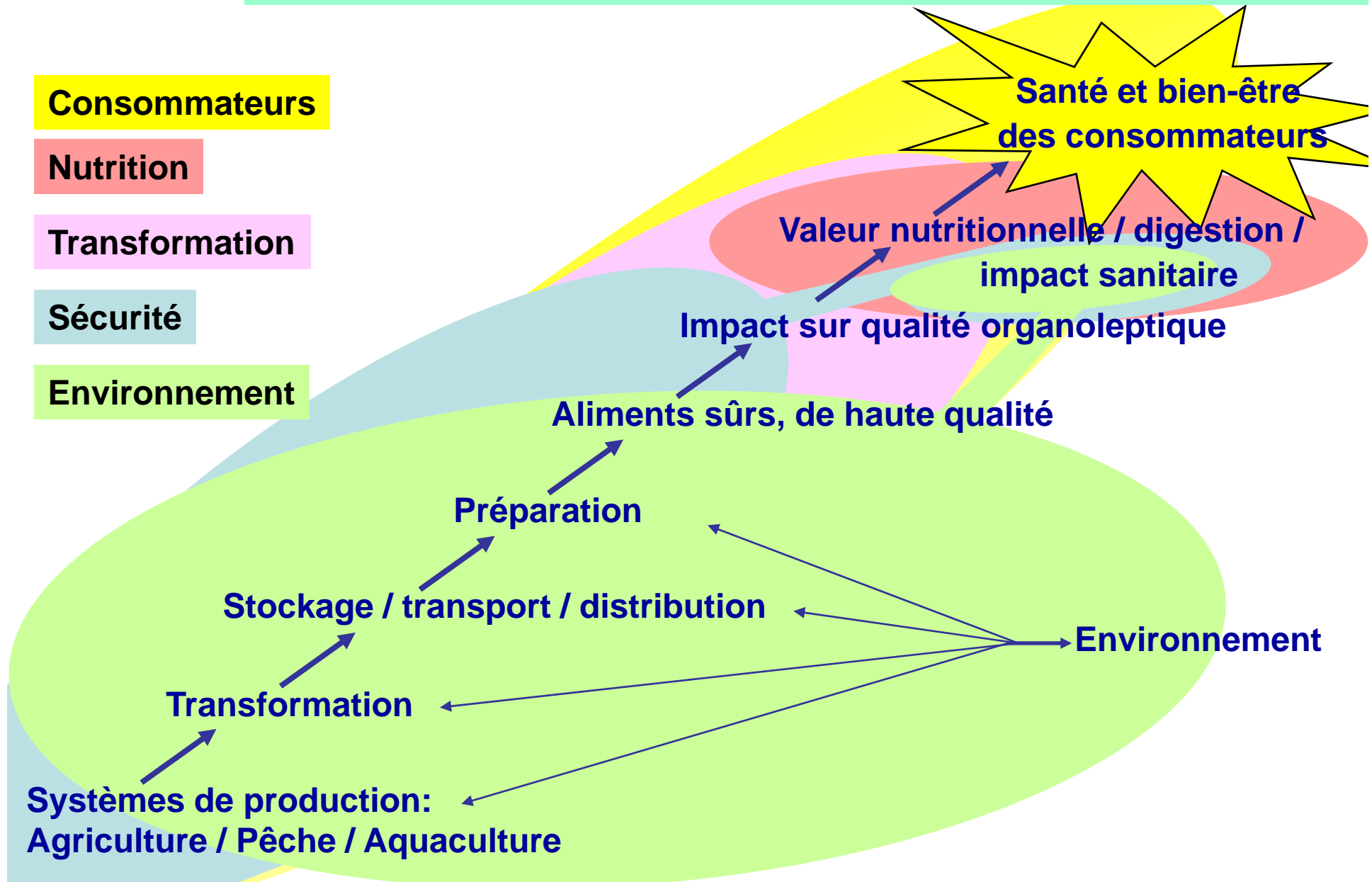
- **Soutenir la Commission et les EM en faveur d'une meilleure coordination de la recherche agronomique au sein de l'ERA**
 - Discussions stratégiques sur les perspectives de la recherche agronomique en Europe sur le long terme (PC7 et au-delà)
 - Coopération renforcée entre les Etats membres et associés (programmes conjoints de recherche, infrastructures communes, etc.)
 - Agenda de recherche en soutien à la PAC

Champ d'investigation et périmètre scientifique du SCAR

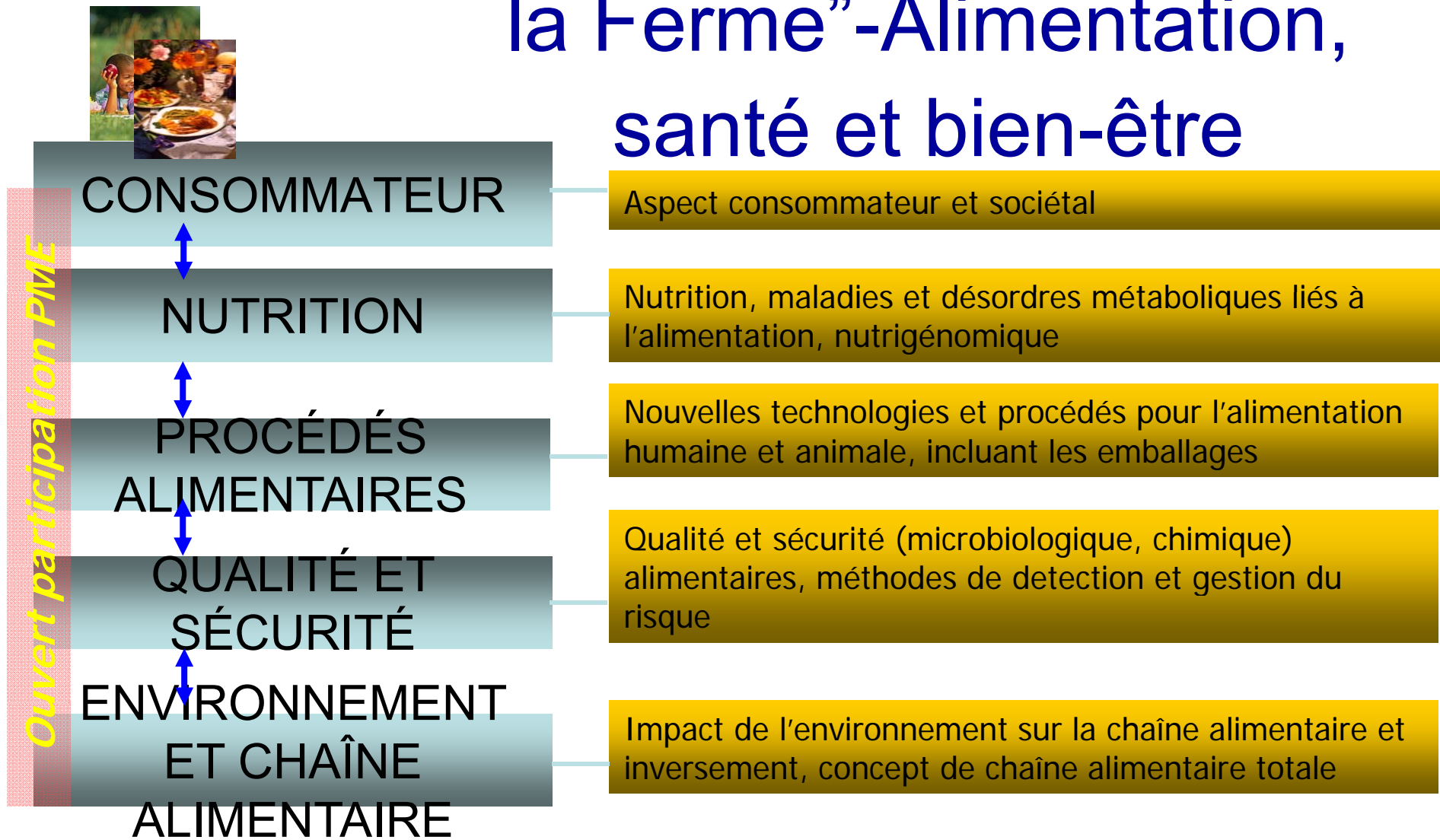
- Une recherche agronomique internationale
 - au sens large : concerne les secteurs d'activités de toute la filière agroalimentaire (des semences et de l'agrofourriture à la consommation)
- Une recherche finalisée
 - prend en compte les grands défis de la chaîne alimentaire mondiale : intensification et durabilité de l'agriculture, biotechnologies, biodiversité, développement rural, ressources renouvelables à usage non alimentaire, consommation durable...
- Une large gamme de disciplines
 - des sciences du vivant aux sciences économiques et sociales, aux sciences de la modélisation mathématique et de l'informatique...
- Une recherche articulée aux systèmes de formation et d'innovation

Activité 2:

“De la table à l'étable”- alimentation, santé et bien-être



Activité 2: “De la fourchette à la Ferme”-Alimentation, santé et bien-être



Actions et instruments

- Vers un système de pilotage concerté de la recherche agronomique européenne
 - Mise en place d'un outil commun d'exploration et d'alerte stratégiques
 - Prospective et scénarios
 - Identifier les questions pertinentes
 - Capacité de réaction scientifiques
- Développement d'une capacité d'orientation scientifique coordonnée
 - Une douzaine *Collaborative Working Groups*, en relation avec ERANets et Plateformes Technologiques
 - Infrastructures de recherche partagées (long terme)

La recherche agronomique européenne

**Les enjeux sociétaux
économiques
et scientifiques**

Principaux résultats de la prospective (2008-2009)

Concentrer les recherches 4 enjeux essentiels

- **Changement climatique** : comment lutter contre le changement climatique et adapter l'agriculture ?
- **Sécurité et santé alimentaires** : comment assurer la nourriture de 9 millions d'habitants sous contrainte de ressources énergétiques limitées ?
- **Préserver les biens publics** : biodiversité...
- **Lutter contre la vulnérabilité** des systèmes sociaux, économiques et écologiques

Les enjeux financiers et organisationnels

Espace Européen de la Recherche

3 concepts

– mise place d'un marché européen de la recherche (libre circulation des connaissances, des chercheurs)

– restructuration des systèmes de recherches (améliorer la coordination des activités de recherche et des politiques)

– développer une politique commune de la recherche (prenant en compte les autres politiques communautaires et nationales) :
concept de **programmation conjointe**



EUROPEAN
COMMISSION

Community research

Programmation conjointe: *Définition*

Les Etats membres s'engagent

- ◆ Sur base **volontaire** et en **géométrie variable**...
- ◆ ... à **définir, développer** et **mettre en oeuvre** en commun un **agenda de recherches stratégique** ...
- ◆ ...fondé sur une **vision partagée** de la manière de relever des **défis majeurs** auxquels la société doit faire face



N.B.: la Programmation Conjointe au sens de la communication du 15/07/08 est d'abord un partenariat public-public, néanmoins ouvert au privé

Espace Européen de la Recherche

Livre vert 2007

3 approches

Libre circulation des
chercheurs, technologies,
connaissances

Coordination volontaire de
programmes et politiques

Initiatives pilotes avec
financements européens



3 conditions

Ancrage dans la société

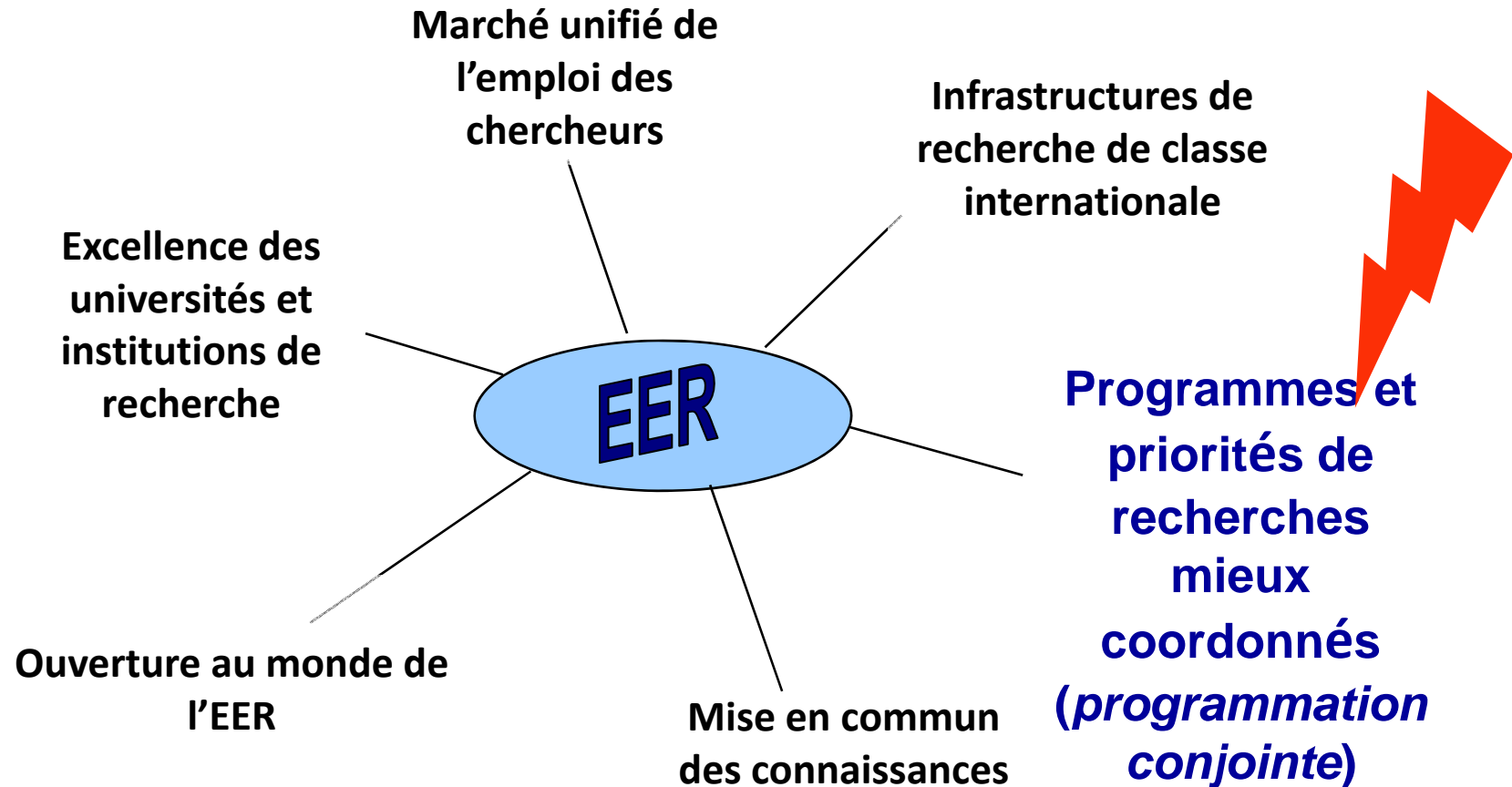
Partenariat d'acteurs

Spécialisation / Accès



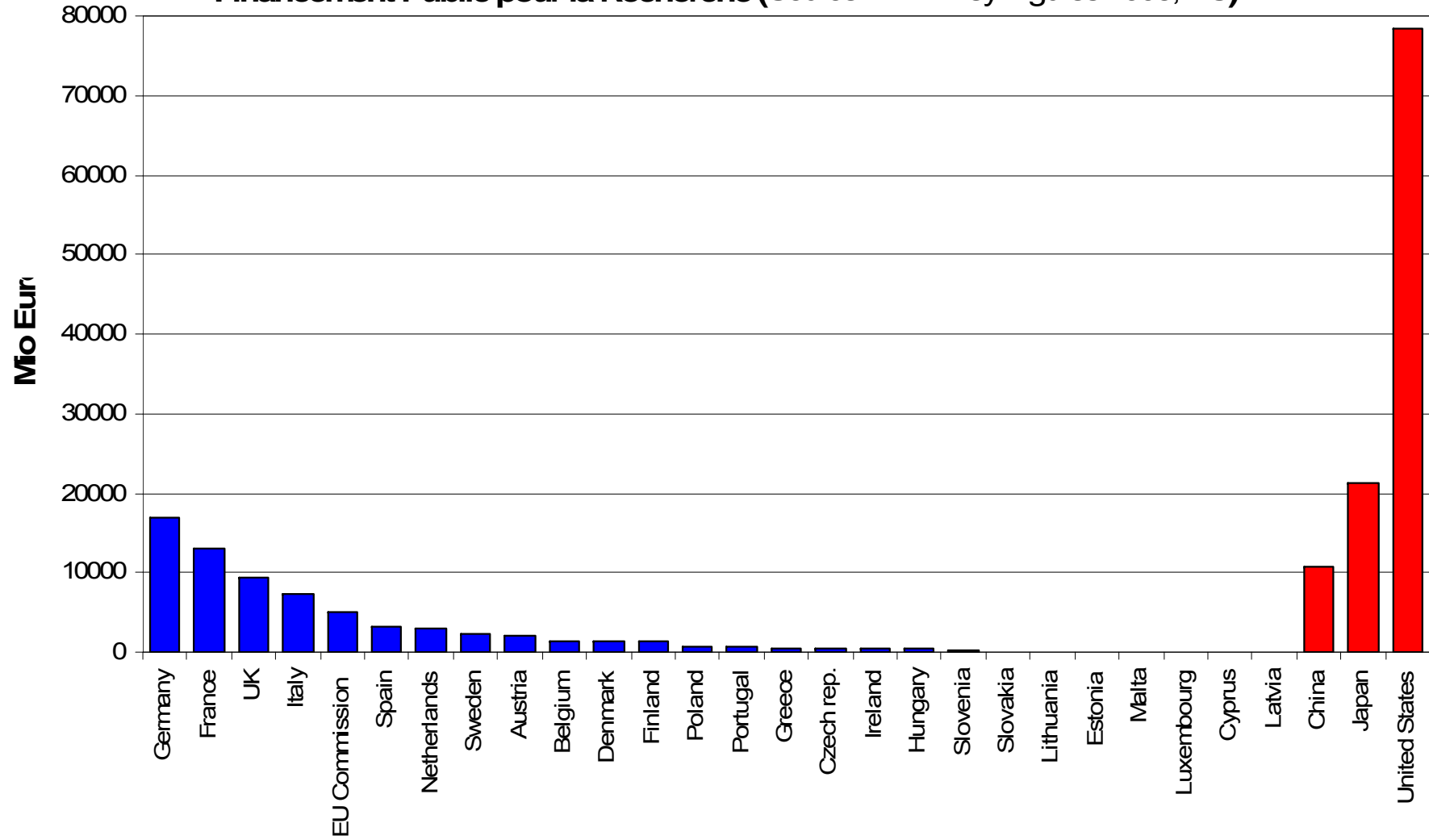
Espace Européen de la Recherche

Les composantes



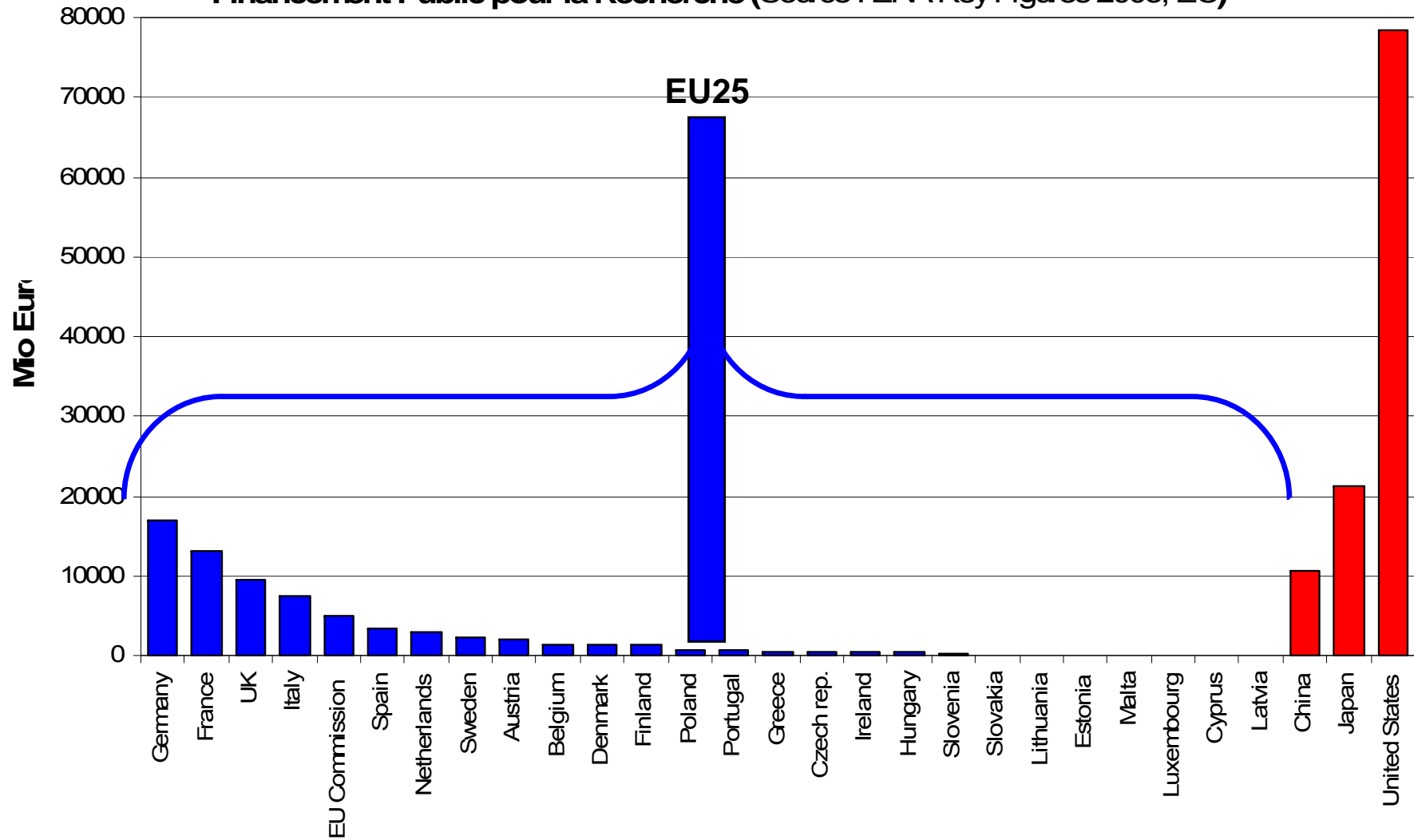
Restructurer un EER fragmenté

Financement Public pour la Recherche (Source : ERA Key Figures 2005, EC)



Restructurer un EER fragmenté

Financement Public pour la Recherche (Source : ERA Key Figures 2005, EC)



Programmes Spécifiques PC7

Coopération – recherche en collaboration

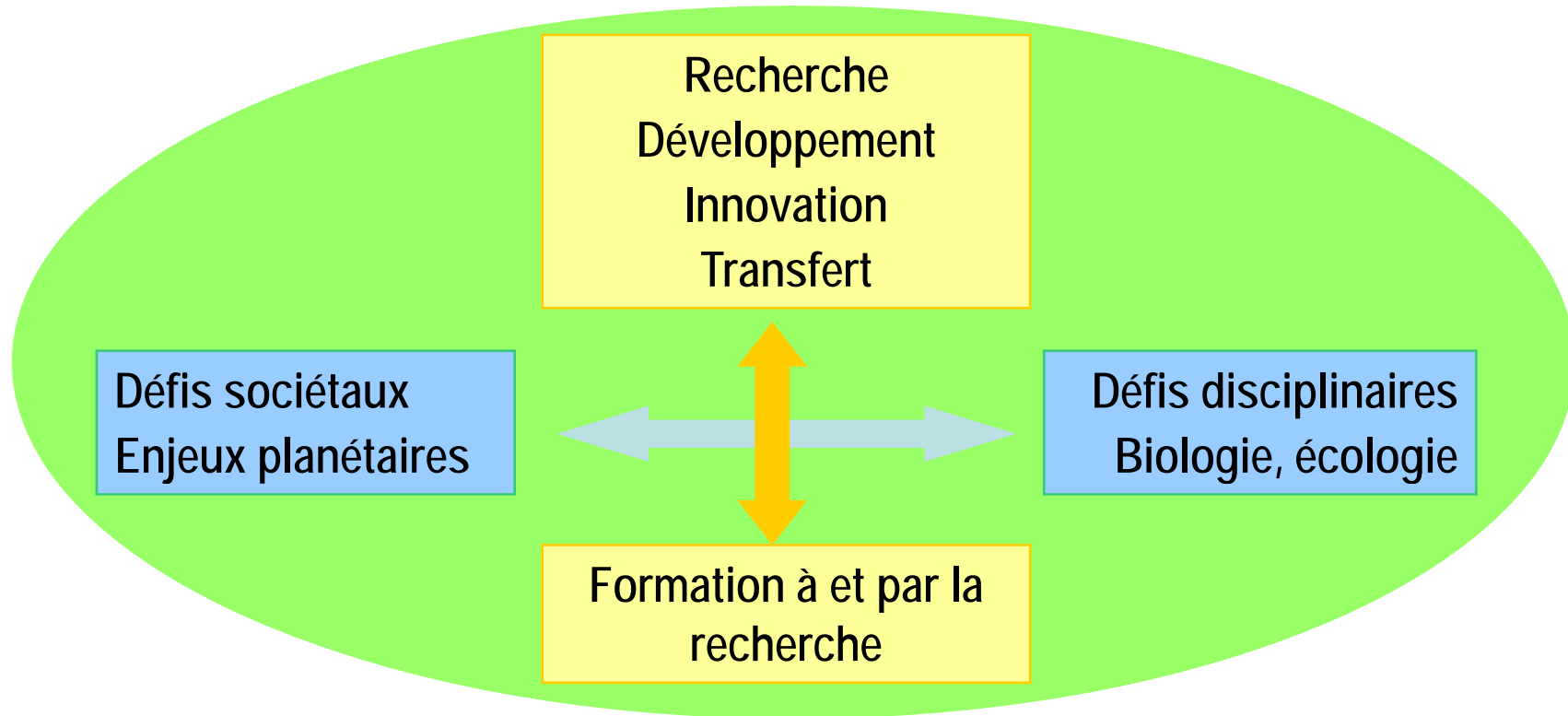
10 Thèmes prioritaires

	€ M
1. Santé	6.050
2. Alimentation, agriculture et pêche, et biotechnologie	1.935
3. Technologies de l'information et de la communication	9.110
4. Nanosciences, nanotechnologies, matériaux et nouvelles technologies de production	3.500
5. Energie	2.300
6. Environnement (y compris les changements climatiques)	1.900
7. Transport (y compris aéronautique)	4.180
8. Sciences socio-économiques et humaines	610
9. Espace	1.430
10. Sécurité	1.350
+ Euratom	

Diffusion du savoir et des connaissances scientifiques

- **La recherche agronomique française**

La recherche agronomique



Stratégie de l'INRA ➡

Approches systémiques
Articulation actions et compétences

Particularités 'agro'

- Recherche finalisée revendiquée, continuum fondamental --- transfert
- Programmation : consultation porteurs d'enjeux (processus étudié en GCS)
- Mobilisation en appui aux politiques publiques
- Dimension internationale : valence 'développement', GIP IFRAI (← ministères)

Quelques chiffres

- **recherche (publique et privée):** 36,7 milliards €
dont 53 % financée par les entreprises 2,13% du PIB
- **recherche publique:** 14 milliards €,
40 000 scientifiques
- **enseignement supérieur:** 10 milliards €,
48 000 enseignants chercheurs (etp), 2 250 000 étudiants

Quelques chiffres (2)

- **ANR** : 900 M€ en 2007, 1500 M€ prévus en 2010
- **ESAV (tutelle MAP)**: 19 écoles, 350 M€ budget, 8 000 élèves (dont 2 000 ENV), 1 000 enseignants
- **INRA** : 745 M€, 4 300 scientifiques et ingénieurs
- **Régions et collectivités**: 750 M€
- **Europe (7^{ème} PCRD)**: 7 000 M€

Les évolutions institutionnelles

Les pôles STVE (DGER) pour l'enseignement supérieur agronomique et vétérinaire

- **7 pôles: Ile de France, Grand Ouest, Toulouse, Montpellier, Auvergne-Rhône-Alpes, Dijon, Nancy**
- **Grands établissements: AgroParisTech, MontpellierSupAgro, Agrocampus Rennes, Dijon**

Réseau mixte technologique

- **Réseau** : qui facilite les collaborations, entre les filières et les territoires
- **Mixte** : qui incite aux échanges entre recherche, développement et formation
- **Technologique** : qui produit des outils opérationnels
- Des thématiques sous-tendues par de forts enjeux socio-économiques
- vocation nationale
- 2 fois 5 ans maximum
- Reconnaissance et moyens MAP
- L'INRA est impliqué dans 20 RMT.

ALIMENTATION
AGRICULTURE
ENVIRONNEMENT

INRA



Les agro-transferts

- Trois agro-transferts en Picardie, Bretagne et Poitou-Charentes
- Les agro-transferts sont construits autour de l'INRA et des chambres d'agriculture.
- Ils regroupent les principaux acteurs régionaux du développement agricole ainsi que les partenaires institutionnels.

ALIMENTATION
AGRICULTURE
ENVIRONNEMENT

INRA



Partenariat agricole et rural

Les grands programmes fédérateurs

- Des programmes de recherche et de recherche développement inter-organismes et pluridisciplinaires
- Pour la conception de systèmes de production durable.
 - PFI – production fruitière intégrée (2000-2005)
 - Porcherie Verte (2001-2006)
 - PIC LEG (2007-2017)
 - GC-HP2E (2008-2018)
 - En préparation : « Elevage demain »

ALIMENTATION
AGRICULTURE
ENVIRONNEMENT

INRA



Partenariat agricole et régional Pour et Sur le Développement régional

PSDR 3 : 2007 - 2011

37 projets, 10 régions impliquées

6 grandes thématiques de recherche

- Systèmes de production et filières
- Compétitivité des firmes, secteurs et territoires
- Environnement, ressources naturelles et climat
- Travail, emplois et activités nouvelles
- Espaces ruraux, espaces urbains
- Dispositifs de développement, acteurs, politiques publiques

ALIMENTATION
AGRICULTURE
ENVIRONNEMENT

INRA



Programme de Recherche et développement CASDAR

Le programme national de développement agricole vise à mobiliser les acteurs du développement agricole et rural sur des actions de développement et de recherche appliquée.

L'INRA participe à 23 des 32 projets retenus en 2007 et 21 projets des 31 en 2008.

Deux d'entre eux impliquent des CETA (bioagresseurs en culture légumière, et TRAME (agriculture périurbaine)

ALIMENTATION
AGRICULTURE
ENVIRONNEMENT

INRA

Le partenariat agricole : points clés

? Décliner en terme d'objectifs de recherche partagés l'enjeu d'une agriculture compétitive et durable en renforçant les lieux de concertation et d'échange :

- Prospectives : ruralités, agriculture 2013, filière avicole...
- Conventions qui lient l'Inra et ses partenaires : ACTA, APCA, Coop de France, syndicats agricoles
- Participation de chercheurs de l'INRA aux instances des structures agricoles (conseils scientifiques, COREDEF...) et inversement.
- Groupes filières et commissions spécialisées par espèces dans le secteur animale

? Adopter des pratiques de partenariat, qui associent plus étroitement la recherche et les acteurs du développement et de la formation :

- Lancement de programmes aux objectifs bien identifiés : par exemple les programmes intégrés ou les programmes PSDR
- Nouveaux dispositifs proposés dans le cadre de la Loi d'Orientation agricole de 2006, UMT et RMT
- Analyser leur pertinence et s'assurant de la cohérence et des ponts entre les différents dispositifs existants.

ALIMENTATION
AGRICULTURE
ENVIRONNEMENT

INRA