



Mieux comprendre l'agriculture - Module A

Vous qui êtes conseiller-ère en environnement, collaborateur-trice de l'administration cantonale, chargé-e de comptabilités agricoles, promoteur-trice de produits régionaux spécialiste ou non de l'agriculture vous vous trouvez emprunté-e si la discussion avec des agriculteur-trice-s s'oriente vers le prix du lait, les paiements directs, les traitements dans les cultures? Vous vous sentez démuni-e face à des champs ou à des écuries? Une mise à jour de vos connaissances en agriculture au travers de ce cours en 3 modules peut vous être utile!

- Date** Mercredi 25 mai 2022
- Lieu** Module A
Evologia, Grande Salle –Route de l'Aurore 6, CH-2053 Cernier +41 (0)32 889 36 00
- Responsables** Ludovic Piccot, AGRIDEA, ludovic.piccot@agridea.ch
Franziska Hoffet, AGRIDEA, franziska.hoffet@agridea.ch
- Nr. du cours** [22.323 A](#)
- Objectifs**
- connaître globalement le fonctionnement d'une exploitation agricole en Suisse;
 - être informé-e-s sur les thèmes importants en matière d'agriculture et de politique agricole ;
 - comprendre les réalités administratives et techniques d'une exploitation agricoles suisse bio et conventionnelle.
- Public** Toute personne ayant une activité en lien direct ou indirect avec l'agriculture et/ou les produits agricoles, et souhaitant perfectionner ses connaissances de l'agriculture.
- Remarques** Ce cours est constitué de 3 parties :
Le module A « Généralités sur l'agriculture, politique agricole et labels » fait office de cours de base ;
le module B le 15 juin (9h-12h) « Visites d'exploitations, transformation et vente directe » et ;
le module C le 28 septembre (9h-12h) « Visites d'exploitations, production animale » se basent sur le module A. Il est cependant possible de s'inscrire à chaque cours individuellement.

Mercredi 25 mai 2022

Généralités sur l'agriculture, politique agricole et labels Module A

8h35	<i>Navette organisée depuis la gare de Neuchâtel (voir plan ci-après)</i>
9h00	Accueil café-croissant
9h15	Bienvenue/introduction
9h20	<ul style="list-style-type: none">• Base de la politique agricole et des paiements directs.• Présentation – débat : que se passerait-il sans les paiements directs ? <i>Laurent Nyffenegger OFAG</i>
9h50	Base de la production animale et fourragère <i>Pascal Python, AGRIDEA</i>
10h10	<ul style="list-style-type: none">• Labels : aspects techniques, économiques, humains• Présentation – débat : pourquoi ne sont-ils pas tous bio ? <i>Pascal Olivier, Bio Suisse</i>
10h30	<i>Pause + Déplacement à pied (5 min)</i>
10h45	Visite et présentation de l'exploitation Besancet (conventionnelle) <ul style="list-style-type: none">• Vaches allaitantes, production de viande• Grandes cultures• Aspects administratif <i>Thierry Besancet, agriculteur à Cernier</i>
12h30	Repas
13h30	<i>Déplacement à pied (10 min)</i>
13h45	Visite et présentation du domaine de l'Aurore (bio) <ul style="list-style-type: none">• vaches laitières• surface de promotion de la biodiversité <i>Danielle Rouiller, agricultrice à Cernier</i>
15h30	Fin
15h53	Retour à la gare de Neuchâtel avec le Bus 421 depuis l'arrêt Chézard-St-Martin, Grand-Chézard, arrivée à 16h19 à la gare de Neuchâtel.

Informations pratiques

Tarif du cours (Module A)

Forfait conseillères et conseillers et collaboratrices et collaborateurs d'organismes membres d'AGRIDEA, ainsi que l'OFAG et de centres de recherche et de formation

- CHF 180.– / Jour

Autres participant-e-s

- CHF 300.– / Jour

Les vacances (ex : repas, transport, etc.) s'ajoutent et sont à confirmer en fonctions des dépenses effectives (entre CHF 30 et 60.-)

La facture finale vous sera envoyée après le cours.

Inscription (Module A)

[22.323 A](#)

En vous inscrivant, vous acceptez les conditions générales. Vous pouvez les consulter sur www.agridea.ch/termes-et-conditions

Délai d'inscription

6 mai 2022

Informations

+41 (0)21 619 44 06
cours@agridea.ch

Inscription aux autres modules :

Module B : [22.323 B](#)

Module C : [22.323 C](#)

Désistement :

Il est possible de se désinscrire sans conséquence financière jusqu'à une semaine avant le début du cours. Si le retrait intervient plus tard, une taxe de CHF 100.– sera perçue pour les frais administratifs. D'autre part, une participation sera facturée en fonction de la débite demandée par les lieux d'accueil ou d'hébergement (restaurant, hôtel). Sans excuse ou pour une participation partielle, même annoncée, la facture s'élève au montant correspondant aux inscriptions.

Horaires de train

Navette organisée depuis la gare de Neuchâtel à 08h35 (voir plan d'accès plus bas)

Arrivée à Neuchâtel

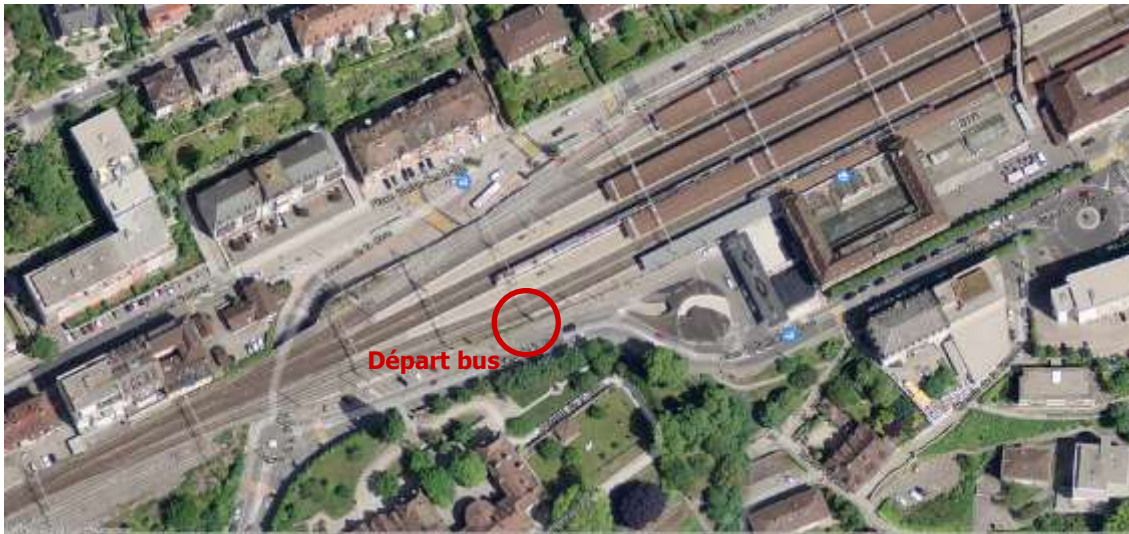
Berne	dép. :	07h53	arr. :	08h27
Delémont	dép. :	07h42	arr. :	08h32
Fribourg	dép. :	07h31	arr. :	08h25
Genève	dép. :	07h15	arr. :	08h24
Lausanne	dép. :	07h30	arr. :	08h24
Sion	dép. :	06h01	arr. :	07h56

Retour à la gare de Neuchâtel

A 15h53 avec le Bus 421 depuis l'arrêt Chézard-St-Martin, Grand-Chézard, arrivée à 16h19 à la gare de Neuchâtel.

Accès en transports publics

Un transport est organisé depuis la gare de Neuchâtel (Bus «Taxicab»). Départ à 08h35 depuis le stationnement des cars – à 50m de la sortie ouest du hall de gare.



Accès en voiture

Evologia se situe à proximité de l'autoroute H20, à 15 minutes en voiture de Neuchâtel et de La Chaux-de-Fonds. Prendre la sortie «Les Hauts-Geneveys» puis suivre les panneaux indicateurs touristiques «Evologia/Mycorama».

