

Vision 2030 pour des constructions agricoles durables

Développement de l'évaluation de la durabilité pour les bâtiments agricoles

Pourquoi ce projet ?

De nombreux défis et enjeux, dépassant l'agriculture elle-même, entourent les projets de construction agricole. Les acteurs impliqués se trouvent souvent confrontés à des attentes différentes et à des conflits d'objectifs dans le processus de planification et d'approbation :

- Les maîtres d'ouvrage attendent un déroulement rapide et clairement compréhensible dans la procédure d'approbation. La rentabilité économique de l'entreprise et la fonctionnalité du bâtiment sont de première importance pour eux.
- Pour la société, des préoccupations telles que le bien-être des animaux, l'intégration dans le paysage, la transparence, le désir d'une nourriture saine ou d'une agriculture plus durable sont prioritaires.
- La nécessité d'une protection globale de l'environnement et des ressources est aujourd'hui incontestée. Toutefois, la mise en œuvre des mesures varie d'une région à l'autre. A cela s'ajoute la dynamique des politiques agricoles et de l'aménagement du territoire, qui affecte la sécurité de la planification. Cela modifie les conditions cadres pour la construction agricole.

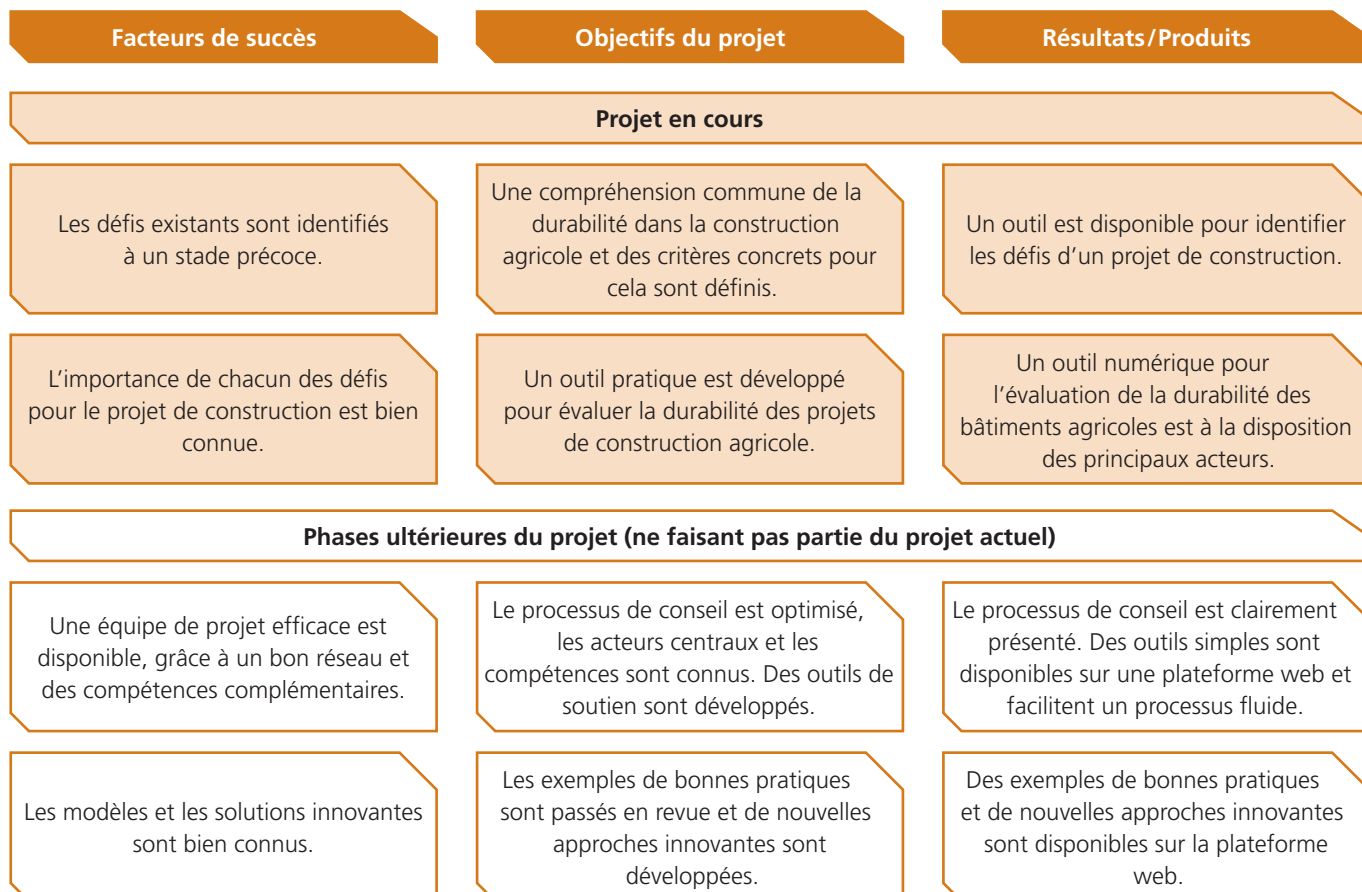
De l'idée du projet à sa réalisation, le maître d'ouvrage doit traiter avec de nombreux acteurs différents : du conseiller agri-

cole au constructeur, du conseiller en gestion, de l'architecte aux autorités cantonales et communales, en passant par les banques, les caisses de crédit et les services des améliorations structurelles. Cette **multitude d'acteurs** accroît encore la complexité des projets de construction agricole. Il est difficile pour le maître d'ouvrage d'impliquer les bonnes personnes au bon moment, afin qu'elles apportent l'expertise nécessaire. Cela est d'autant plus vrai si, outre la planification et l'exécution, l'utilisation et la déconstruction du bâtiment doivent être envisagées dès le début.

Dans d'autres domaines de la construction, il existe déjà des approches et des instruments innovants qui permettent d'évaluer de manière exhaustive la durabilité d'un projet de construction. Un regard au-delà du secteur agricole pourrait aider à trouver des solutions pour promouvoir une construction agricole durable.

Quels sont les objectifs du projet ?

Avec le projet « Vision 2030 pour des constructions agricoles durables », nous voulons aider les acteurs agricoles à identifier et à utiliser **les éléments déterminants pour des projets de construction réussis et durables**. L'idée est d'appliquer le concept de durabilité aux bâtiments agricoles.



À cette fin, les objectifs suivants sont visés en impliquant les principaux acteurs :

- Elaborez une compréhension commune et des critères clés pour des constructions agricoles durables (d'un point de vue économique, écologique et social).
- Développez sur cette base un outil d'évaluation de la durabilité des projets de construction agricole.

Cette approche innovante permettra aux porteurs et acteurs des projets de construction agricole d'obtenir une vue d'ensemble précoce des enjeux et des possibilités d'améliorations mais aussi des outils utiles. Pour cela il est essentiel d'avoir une vision globale et à long terme (cycle de vie complet : de l'idée du projet, de la planification et de l'exécution jusqu'à l'utilisation et enfin la déconstruction).

À qui nous adressons-nous ?

Les principaux groupes cibles sont les porteurs de projets (agriculteurs-trices), les conseillers-ères agricoles, les planificateurs-trices (architectes, entreprises de construction agricole, etc.), les partenaires financiers (banques/fonds de crédit agricole, fondations, etc.) et les autorités cantonales et communales.

L'implication précoce et la collaboration étroite des acteurs tout au long du projet est un aspect important pour garantir une large acceptation des résultats. A cette fin, la mise en œuvre est planifiée en plusieurs étapes, ce qui permettra de présenter régulièrement les résultats intermédiaires aux acteurs et d'en discuter avec eux (ateliers dans le cadre de l'élaboration des critères, tests de l'outil). Cette approche permet de prendre en compte les attentes des acteurs et contribue ainsi à une meilleure utilisation des résultats du projet et des instruments développés.

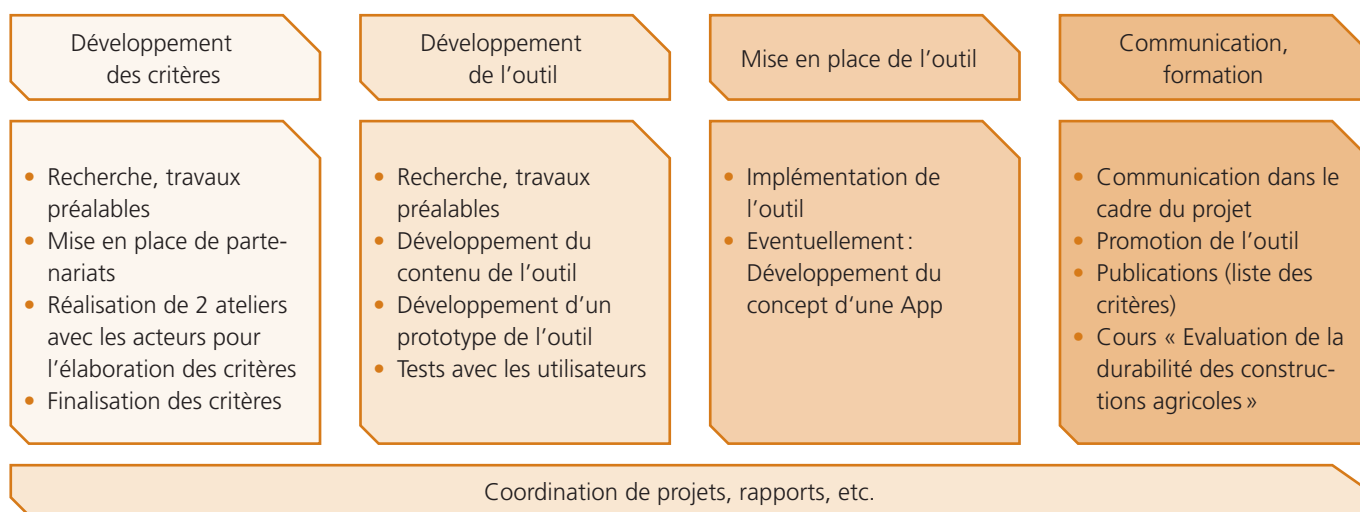
Quand les résultats seront-ils disponibles ?

Le projet sera réalisé entre 2020 et 2022 (durée 3 ans). Les premiers résultats intermédiaires seront disponibles à la fin de l'année 2021.

Comment procédons-nous ?

Le projet global se compose de différentes phases. La phase 1 est actuellement en cours de réalisation. Sur cette base, les phases ultérieures du projet pourront être mises en œuvre. La démarche de la phase actuelle est décrite ci-dessous.

Développement de l'évaluation de la durabilité pour la construction agricole



Gestion de projet et personnes de contact

Claude Gallay, AGRIDEA, T +41 21 619 44 58 (direct), claud.gallay@agridea.ch
Beat Steiner, AGRIDEA, T +41 52 354 97 14 (direct), beat.steiner@agridea.ch

Le projet « Vision 2030 pour des constructions agricoles durables » est soutenu financièrement par l'Office fédéral de l'agriculture et accompagné notamment par « l'Association suisse pour la construction agricole » (ALB-CH).

Tel. +41 21 619 44 00, info@agridea.ch, www.agridea.ch



agridea

ENTWICKLUNG DER LANDWIRTSCHAFT UND DES LÄNDLICHEN RAUMS
DÉVELOPPEMENT DE L'AGRICULTURE ET DE L'ESPACE RURAL
SVILUPPO DELL'AGRICOLTURA E DELLE AREE RURALI
DEVELOPING AGRICULTURE AND RURAL AREAS