



# Naturparkprodukte auch für die Gemeinschaftsgastronomie: Ein Exkurs

## PHR Gemeinschaftsgastronomie | 31. Oktober 2018

Lisa Landert | Projektleiterin Landwirtschaft und Regionalprodukte




# Ablauf

- 1) Was ist ein Naturpark?
- 2) Was macht der Naturpark Schaffhausen?
- 3) Wofür steht das Produktelabel der Schweizer Pärke?
- 4) Fazit: Chancen für die Gemeinschaftsgastronomie

# Was ist ein Naturpark?

## Überblick Schweiz

 Schweizerische Eidgenossenschaft  
Confédération suisse  
Confederazione Svizzera  
Confederaziun svizra

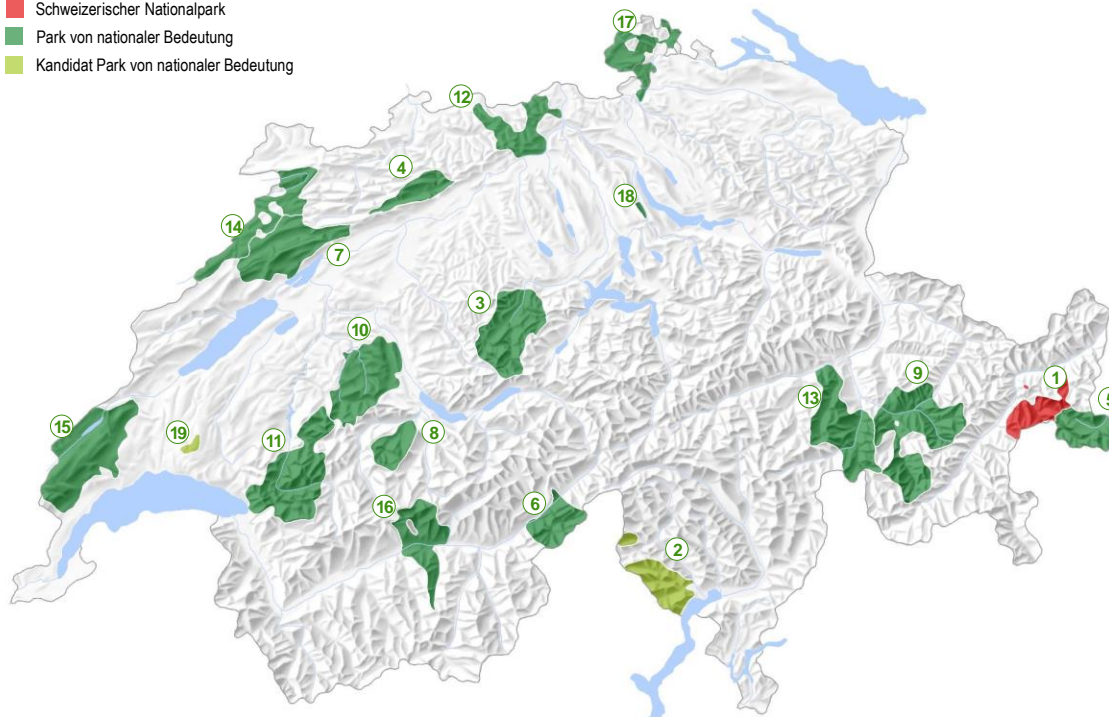
Eidgenössisches Departement für  
Umwelt, Verkehr, Energie und Kommunikation UVEK

Bundesamt für Umwelt BAFU



### Die Schweizer Pärke

- Schweizerischer Nationalpark
- Park von nationaler Bedeutung
- Kandidat Park von nationaler Bedeutung



1 Schweizerischer Nationalpark

#### Nationalpark

2 Nationalparkprojekt des Locarnese\*

#### Regionaler Naturpark

- 3 UNESCO Biosphäre Entlebuch
- 4 Naturpark Thal
- 5 Biosfera Val Müstair
- 6 Landschaftspark Binnental
- 7 Naturpark Chasseral
- 8 Naturpark Diemtigtal
- 9 Parc Ela
- 10 Naturpark Gantrisch
- 11 Naturpark Gruyère Pays-d'Enhaut
- 12 Jurapark Aargau
- 13 Naturpark Beverin
- 14 Naturpark Doubs
- 15 Naturpark Jura vaudois
- 16 Naturpark Pfyn-Finges
- 17 Naturpark Schaffhausen

#### Natureerlebnispark

- 18 Wildnispark Zürich Sihlwald
- 19 Natureerlebnispark Jorat\*

\* Perimeter provisorisch

© Bundesamt für Umwelt BAFU  
Daten: swisstopo, Netzwerk Schweizer Pärke  
Stand 1. Januar 2018



# Was ist ein Naturpark?

## Überblick

- Eine **ländliche Gegend mit hohen Natur- und Landschaftswerten.**
- Die Initiative für die Schaffung eines Parks geht von der Bevölkerung aus. An den Gemeindeversammlungen und im Parlament haben die Leute in allen 15 Gemeinden JA gesagt zum Naturpark.
- Die Bevölkerung wirkt beim Betrieb eines Parks mit.
- Ein Naturpark dient dazu, die **Vielfalt der Natur und die Schönheit der Landschaft** langfristig zu erhalten und aufzuwerten. Gleichzeitig gibt er Anreize und **stärkt die nachhaltige Wirtschaft.**

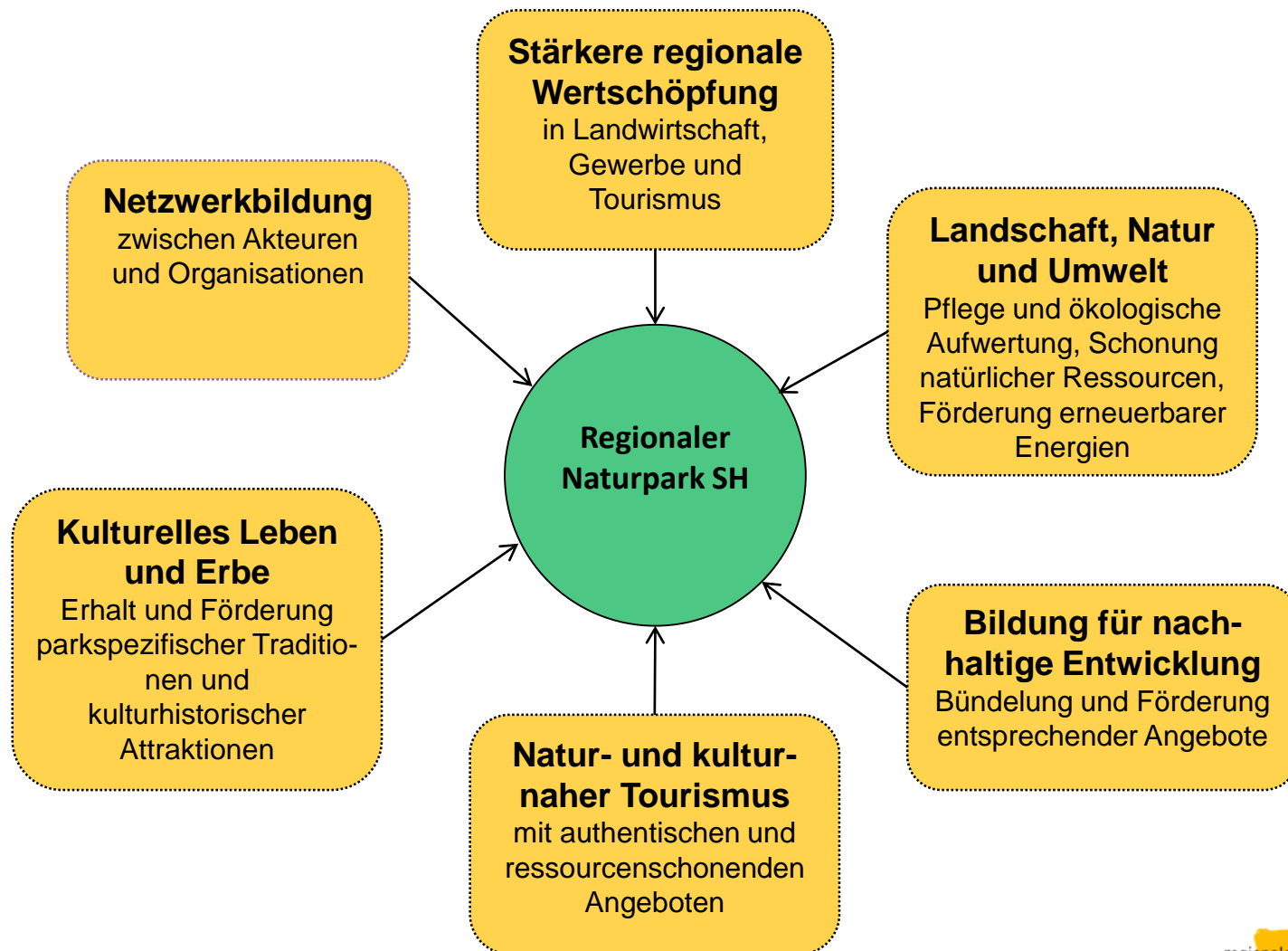
# Was ist ein Naturpark?

## Perimeter in Schaffhausen



# Was macht der Naturpark Schaffhausen?

## Struktorentwicklungsprogramm



# Wofür steht das Produktelabel der Schweizer Pärke?

- Zutaten stammen wenn immer möglich aus Park
- Produktionsprozess findet hauptsächlich im Park statt
- Erfüllung der Standards der Schweizer Regionalmarken bei Lebensmitteln (=Culinarium)
  
- Zusätzlich: der Betrieb fördert die Ziele des Parks
- Beitrag zum Erhalt und zur Aufwertung von wunderschönen Landschaften mit einer reichen Flora und Fauna bei
- Förderung wichtiger Kulturgüter und vitale Regionalwirtschaft



# Schaffhauser Naturparkprodukte

## Ein paar Beispiele

- Aktuell knapp 70 Produkte zertifiziert
  - Rahm- und Joghurtglacé-Sortiment «Gelatito»
  - Kürbiskerne und Kürbiskernöl
  - Weine von verschiedenen Kellereien
  - Traubenschorle «Trubetau»
  - Linsen
  - Frischfleisch von Damhirsch, Aubrac Natura Beef, Galloway-Rind
  - Diverse Wurstspezialitäten: Chläggi-Salami, Hallauer Schinkenwurst, Reiater Bauernbratwurst
  - Wildpfeffer







1 Mughl 3,50  
2te Mughl 3,-

naturpark  
STEIERMÄRKISCHE WEINBAU

STEIERMÄRKISCHE WEINBAU  
STEIERE LÖHNING

STEIERMÄRKISCHE WEINBAU  
STEIERE LÖHNING

STEIERMÄRKISCHE WEINBAU  
STEIERE LÖHNING

Dazu sind Glas 5,-

# Naturpark-Wirte

## Stärkung Beziehung Produzent - Gastronomie

- Rund 7 Gastronomen & Besenbeizen
- In Anlehnung an Naturparkwirte Südschwarzwald e.V.
- Richtlinien Schweizer Regionalprodukte = Grundlage
- Ziele: Wissen über Existenz und saisonale Verfügbarkeit der Produkte stärken, Partnerschaften aufbauen



# Fazit

## Chancen für Gemeinschaftsgastronomie

- Produktelabel steht für **Regionalprodukte mit regionaler Wertschöpfung**
- Zusätzlich erfüllen Naturparkprodukte **nachhaltige Anforderungen**
- Regionaler Naturpark Schaffhausen = Partner für **starke Vernetzung** in der Region Schaffhausen (dasselbe gilt für andere Naturpärke)



# Fragen?

Herzlichen Dank für Ihr Interesse!