



## Valeurs moyennes

Année civile 2015	Unité	Suisse	Plaine	Montagne
SAU par producteur	ha	25,6	27,2	23,8
Nombre de vaches par producteur	UGB	24,8	29,3	19,7
Livraisons par producteur	kg	153 992	196 992	105 503
Livraisons par vache	kg	6 216	6 728	5 358
Producteurs de lait		21 851	11 581	10 270
Vaches laitières	UGB	541 293	339 060	202 233

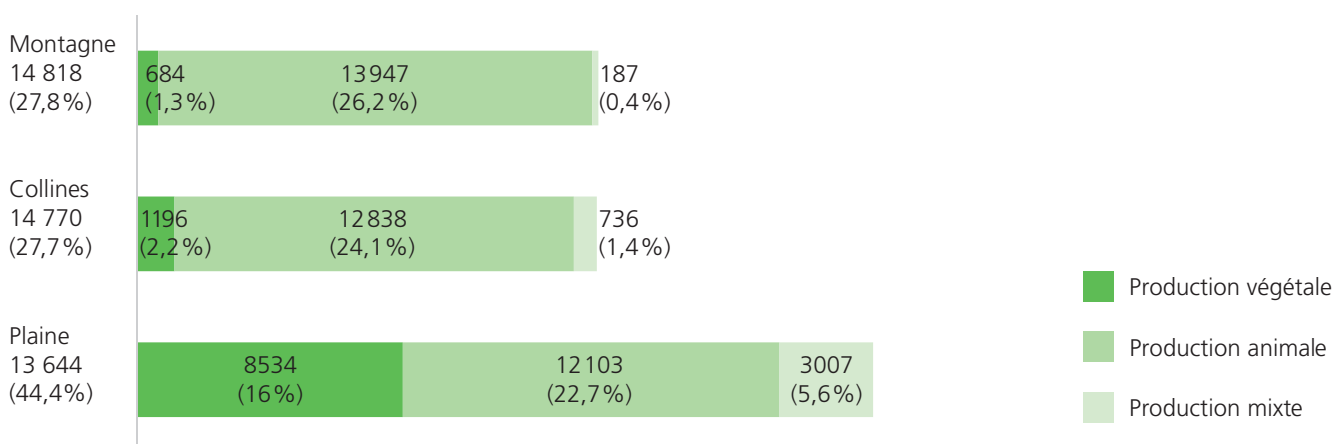
Source: OFAG, Evaluation des données sur la production de lait.

## Evolution des exploitations selon l'orientation technico-économique

Années		Production			Total
		végétale	animale	mixte	
1996	%	16,0	64,0	20,0	<b>100</b>
1996	nombre	14 592	56 854	8 033	<b>79 479</b>
2000	%	18,9	72,1	8,9	<b>100</b>
2000	nombre	13 353	50 879	6 305	<b>70 537</b>
2005	%	18,2	74,4	7,3	<b>100</b>
2005	nombre	11 608	47 359	4 660	<b>63 627</b>
2010	%	19,1	73,9	7,0	<b>100</b>
2010	nombre	11 310	43 625	4 130	<b>59 065</b>
2015	%	19,6	73,1	7,4	<b>100</b>
2015	nombre	10 414	38 888	3 930	<b>53 232</b>

Source: OFS: recensement des entreprises agricoles, relevé des structures agricoles.

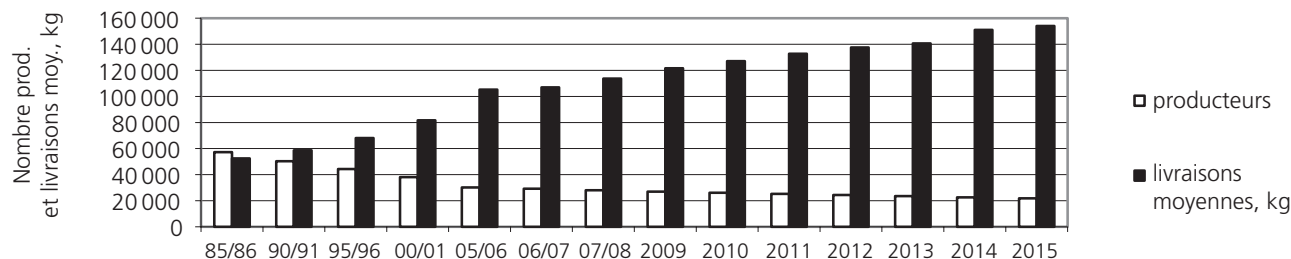
## Exploitations selon l'orientation technico-économique et la région en 2015



Source: OFS: relevé des structures agricoles.

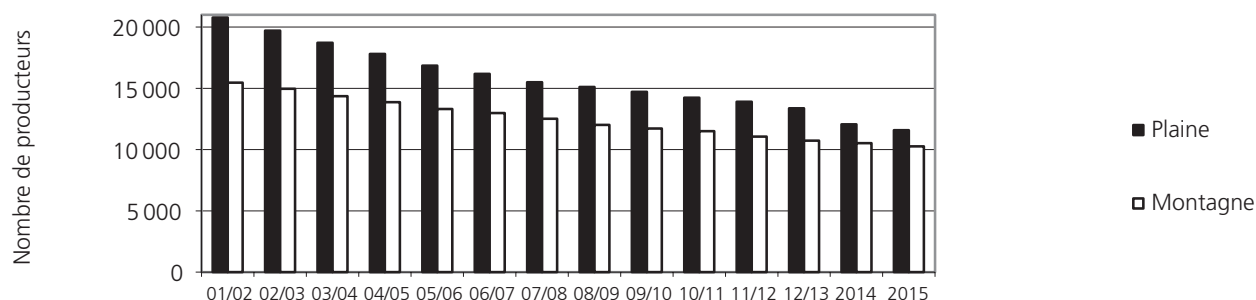


## Evolution du nombre de producteurs et de livraisons moyennes



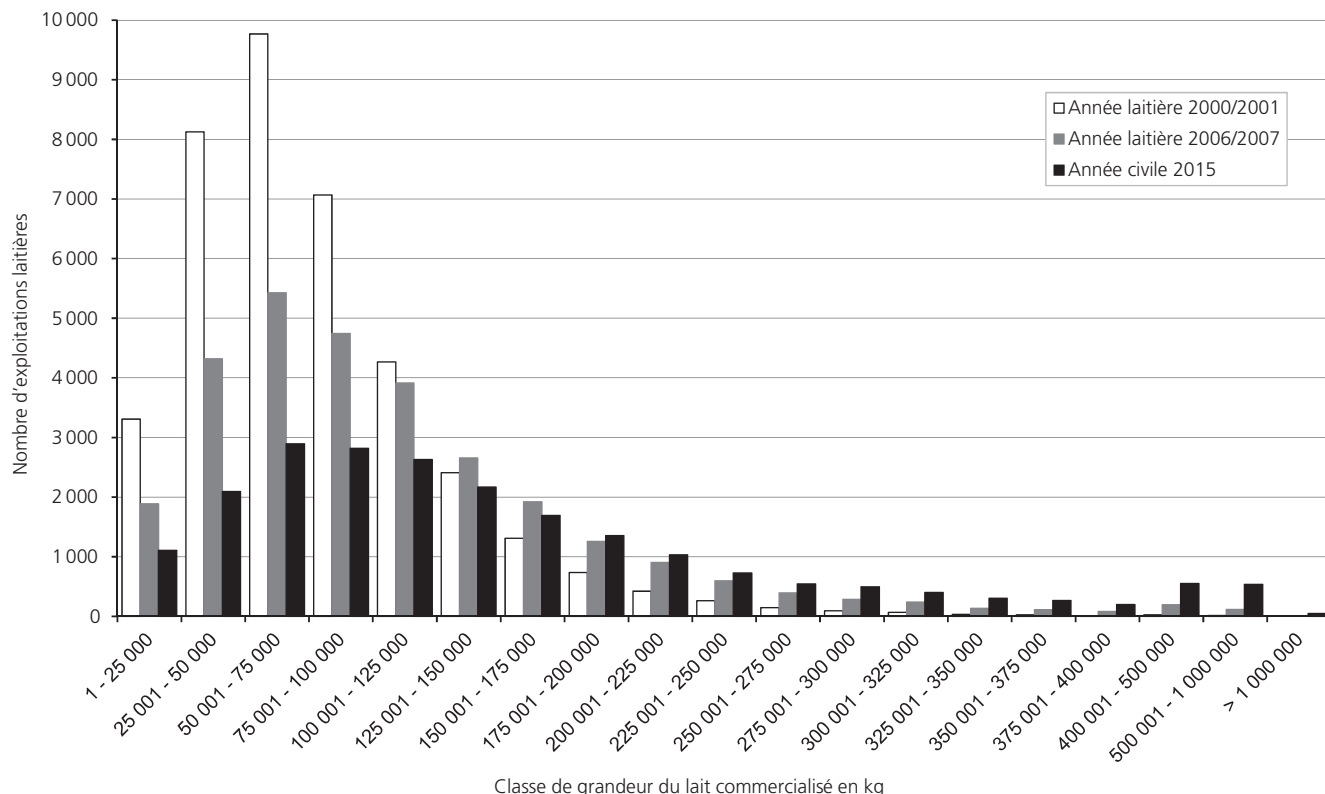
Source: OFAG, Section Lait, Evaluation des données sur la production de lait.

## Evolution du nombre de producteurs en plaine et en montagne



Source: OFAG, Section Lait, Evaluation des données sur la production de lait.

## Nombre d'exploitations avec lait commercialisé par niveau de production



Source: OFAG, Secteur Produits animaux et élevage.

Le nombre de producteurs est passé de 38 083 (année 2000–2001) à 21 851 (–43 %) en 2015. Dans le même intervalle, les exploitations commercialisant plus de 200 000 kg de lait ont massivement augmenté de 3 % (1093) à 23 % (5099), et de 23 % (8721) à 36 % (7839) pour celles livrant entre 101 000 et 200 000 kg. En revanche les exploitations livrant des volumes inférieurs à 100 000 kg ont drastiquement diminué: de 74 % (28 269) à 41 % (8 913). En 2015, 48 producteurs ont un droit de production supérieur à 1 million de kg de lait.



## Exploitations par canton avec lait commercialisé, année civile 2015

Cantons	Producteurs	Livraisons, tonnes	Livraisons lait Ø, kg	Superficie Ø, ha	Vaches UGB	Total vaches
Appenzell Rhodes-Extérieures	421	50 159	119 142	21,2	21,2	8 920
Appenzell Rhodes-Intérieures	315	33 922	107 688	17,8	19,0	6 000
Argovie	865	173 048	200 056	28,2	29,1	25 166
Bâle-ville/Bâle campagne	317	55 932	176 442	32,2	28,2	8 954
Berne	5 836	669 778	1 147 677	20,8	19,2	112 043
Fribourg	1 569	337 084	2 148 400	33,5	32,9	51 627
Genève	5	2 148	429 618	76,4	58,0	290
Glaris	220	19 166	87 119	21,7	19,4	4 266
Grisons	618	60 137	97 308	31,8	20,2	12 487
Jura	451	96 185	2 132 710	47,9	32,9	14 849
Lucerne	2 278	378 918	1 663 380	20,2	25,4	57 759
Neuchâtel	398	89 784	225 589	53,5	35,3	14 046
Nidwald	290	26 063	89 873	14,9	18,0	5 210
Obwald	419	38 755	92 495	14,6	18,4	7 726
Schwyz	694	73 823	1 063 730	18,4	19,3	13 401
Schaffhouse	87	20 809	239 178	44,4	34,9	3 035
Soleure	530	96 541	182 153	31,1	27,9	14 780
St-Gall	2 230	342 649	1 536 540	22,4	24,9	55 552
Tessin	156	15 635	100 225	33,9	21,1	3 298
Thurgovie	1 080	265 209	2 455 630	26,5	34,7	37 487
Uri	190	11 271	59 319	13,2	13,3	2 533
Valais	478	29 098	60 874	25,1	15,3	7 323
Vaud	1 006	200 621	1 994 240	40,4	31,9	32 114
Zoug	270	53 120	1 967 390	25,0	30,9	8 350
Zurich	1 128	225 030	1 994 950	29,7	30,2	34 077
<b>Suisse</b>	<b>21 851</b>	<b>3 364 882</b>	<b>153 992</b>	<b>25,6</b>	<b>24,8</b>	<b>541 293</b>

Source : OFAG, Section Lait, Evaluation des données sur la production de lait.

## Exploitations romandes, Berne et Tessin selon la zone, année civile 2015

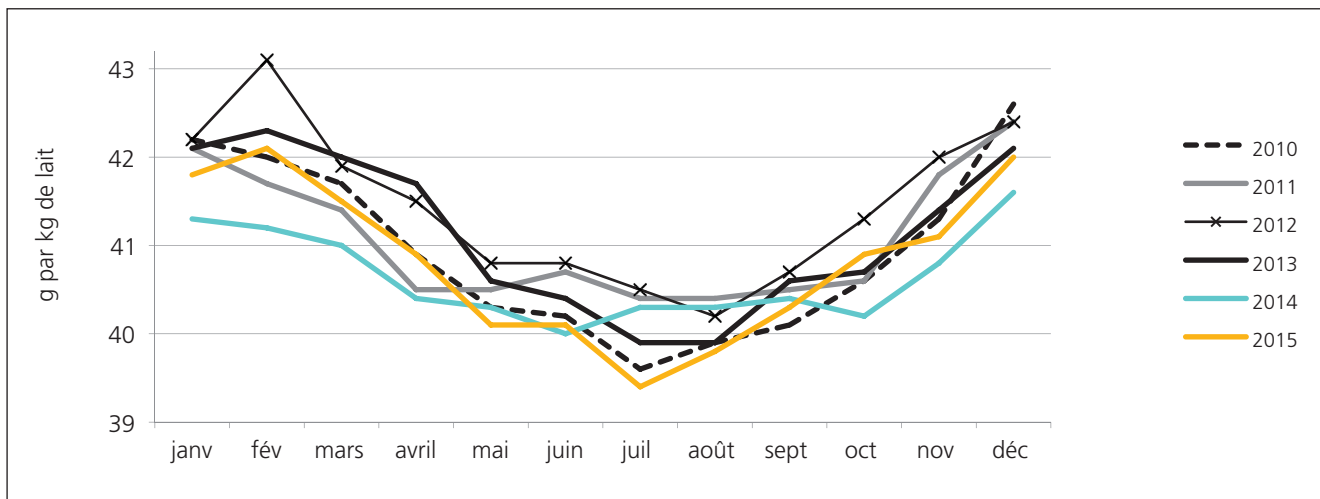
Cantons	Exploitations laitières			Total exploitations <sup>1</sup>	Dont % exploitations laitières
	Plaine	Montagne	Total		
Berne	2 446	3 390	5 836	10 891	54
Fribourg	992	577	1 569	2 910	54
Genève	5	0	5	370	1.4
Jura	191	260	451	1 021	44
Neuchâtel	40	358	398	834	48
Tessin	26	130	156	1 130	14
Valais	39	439	478	3 191	15
Vaud	695	311	1 006	3 637	28
<b>Total</b>	<b>4 434</b>	<b>5 465</b>	<b>9 899</b>	<b>23 984</b>	<b>41</b>
<b>Total sans Berne</b>	<b>1 988</b>	<b>2 075</b>	<b>4 063</b>	<b>13 093</b>	<b>31</b>
<b>Suisse</b>	<b>11 581</b>	<b>10 270</b>	<b>21 851</b>	<b>53 232</b>	<b>41</b>

<sup>1</sup> Office fédéral de la statistique, chiffres 2015.

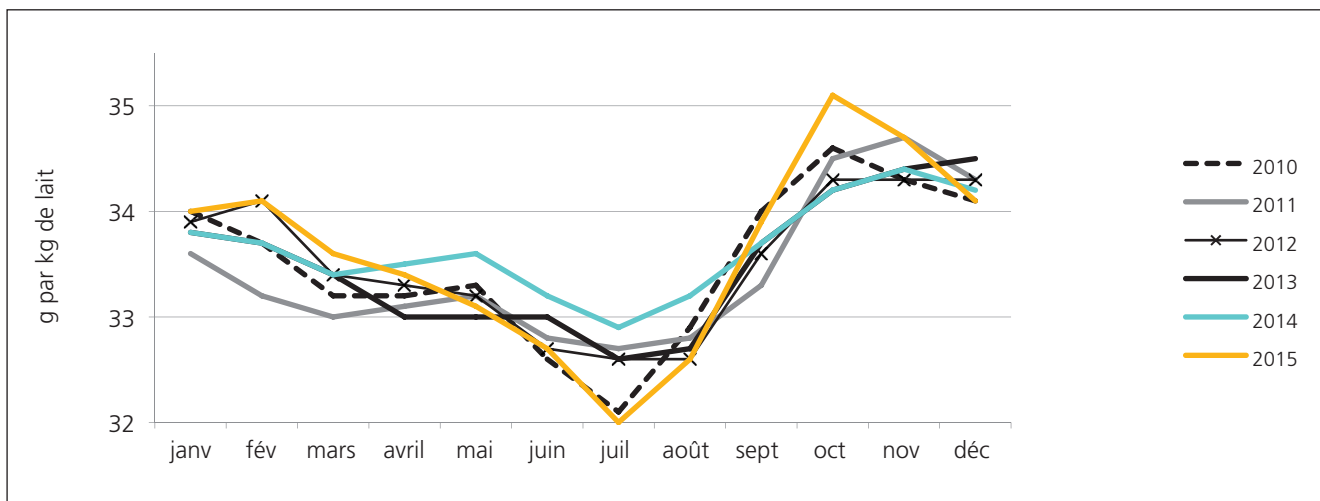
Source : OFAG, Section Lait.



### Evolution de la matière grasse

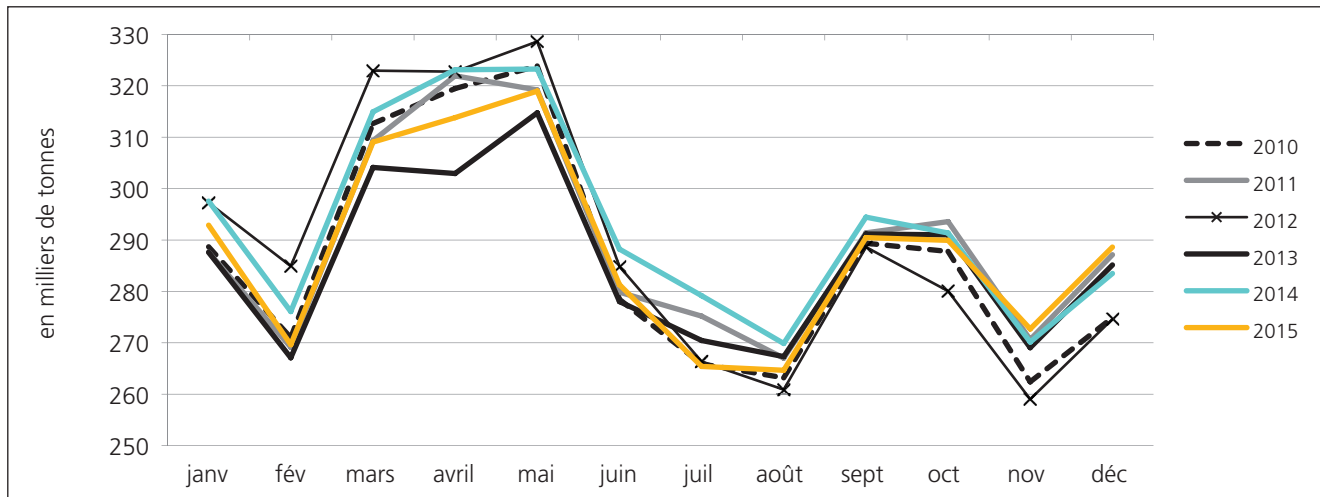


### Evolution de la matière protéique



Source: TSM, Statistique annuelle du marché du lait, no 14.2 (Suisselab AG Zollikofen/Qualitas AG Zug: données issues de tous les prélèvements dans le cadre du contrôle de qualité du lait).

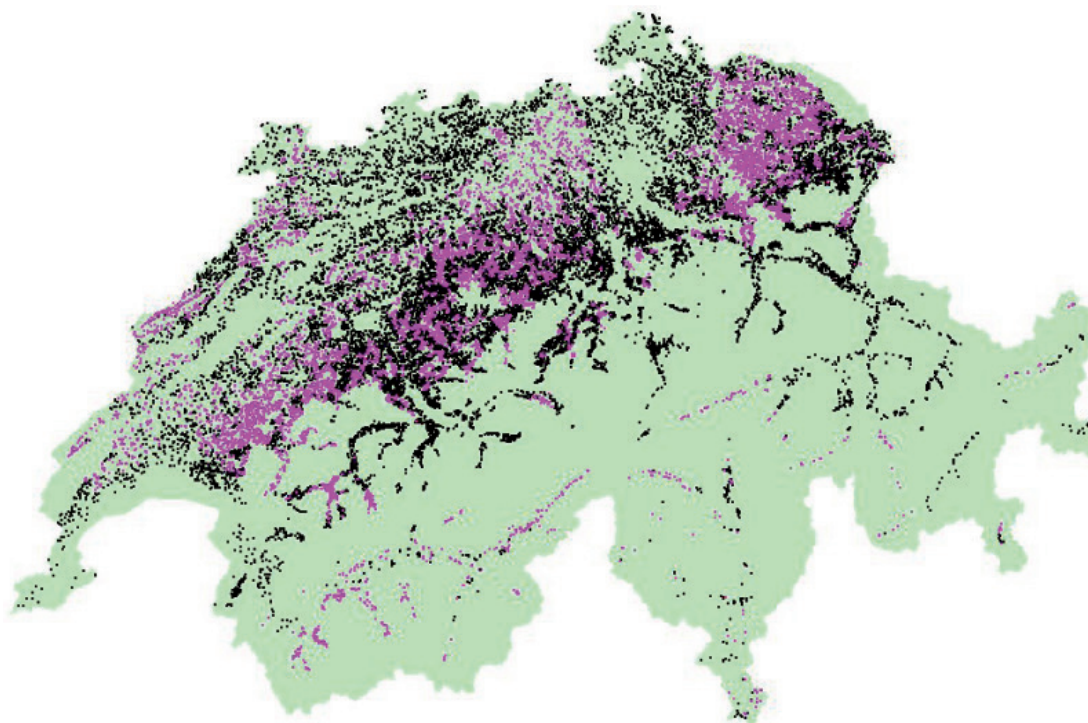
### Production laitière mensuelle (y c. zone franche et Liechtenstein)



Source: TSM, Statistique annuelle du marché du lait.



## Exploitations laitières réparties selon le système d'affouragement de l'exploitation, année laitière 2002/03



● ENSILAGE

● SANS ENSILAGE

**Sources des données:** OFS, OFAG, swisstopo Gg25, Fédérations laitières régionales.

- 60 % des producteurs de lait affouragent de l'ensilage et donc 40 % n'utilisent pas d'ensilage. 58 % du lait fourni annuellement est produit avec de l'ensilage et 42 % sans ensilage.
- Les zones de plaine ont plutôt une production laitière avec ensilage. Toutefois dans les cantons d'Argovie, Thurgovie et Fribourg, 75 % des producteurs de lait ont opté pour une production sans ensilage.
- Par contre, dans les zones de montagne, entre 50 et 60 % de l'affouragement est à base d'ensilage, excepté en Valais où cette proportion est de 25 %.

**Source:** Transformation du lait dans les régions périphériques, cadastre de la production laitière et de la transformation du lait en Suisse, SAB, PSL, Thomas Vogt, Muriel Pinard, 2004.